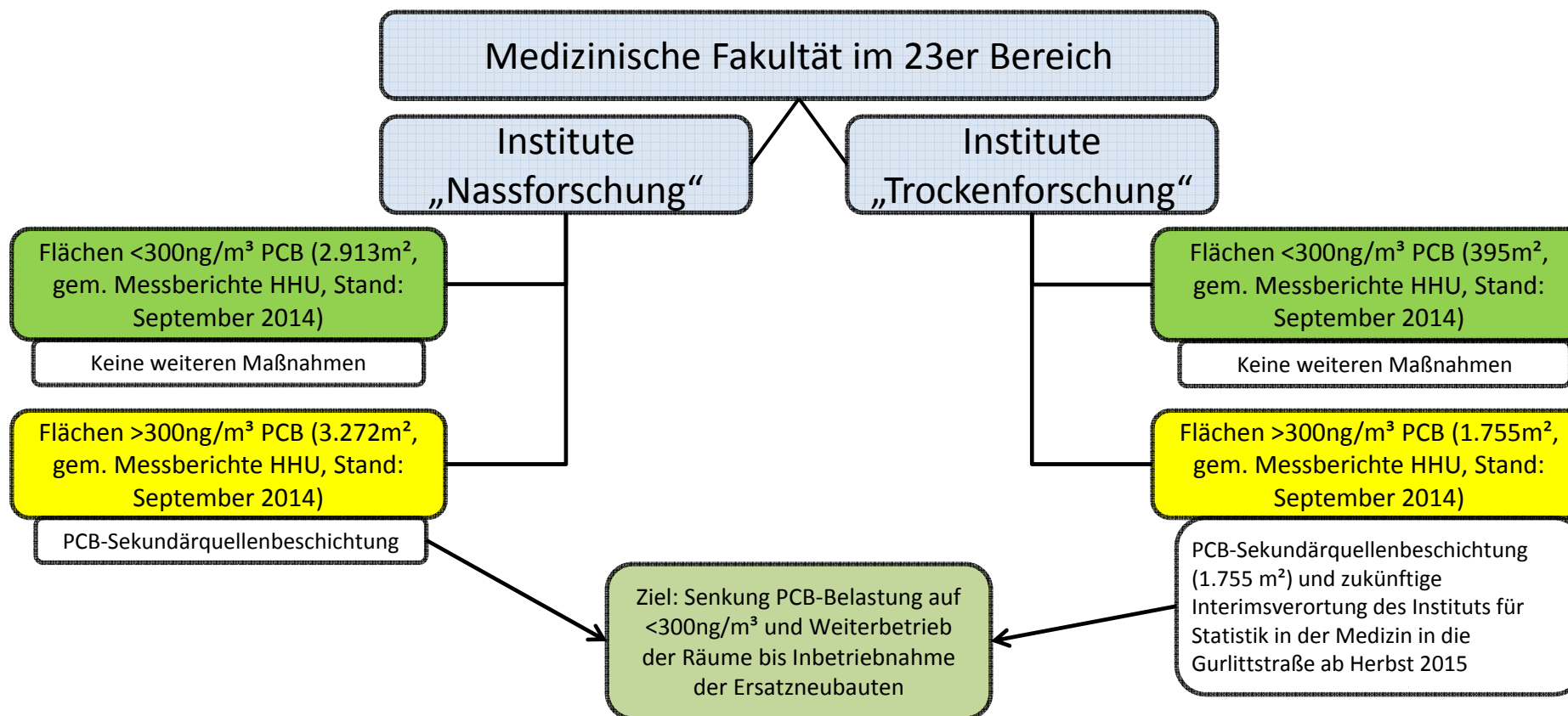




Anstehende PCB-Maßnahmen für die Flächen der Medizin im Gebäudebereich 23.00
und Planungsstand Ersatzneubauten

- Ursprünglich angedachtes Konzept einer interimistischen Modulbauverortung für die medizinischen Institute wird vom Ministerium für Innovation, Wissenschaft und Forschung (MIWF) finanziell nicht mitgetragen
- MIWF wünscht eine finale bauliche Lösung ohne Interim
- Planungs- und Ausführungsprozesse der Neubauprojekte gehen über 2016 hinaus



- Sanierungskonzeptstudie durch Ingenieurbüro Mull & Partner mit Datum 05.03.2015 liegt vor
- Ziel: Senkung der PCB-Raumluftbelastung auf $<300\text{ng/m}^3$ (Vorsorgewert)
- Verbleib der medizinischen Nutzer auf den Flächen des 23-Bereiches für voraussichtlich zwei Jahre bis Inbetriebnahme der Neubauten auf dem UKD Gelände
- PCB Sekundärquellenbeschichtungsverfahren mit Bodenbelagsaustausch sowie Reinigungs- und Lüftungsmaßnahmen
- Immunsupprimierte Mitarbeiter/-innen sowie schwangere Mitarbeiterinnen werden in nicht belastete Räumlichkeiten umgezogen
- Geplanter Sanierungszeitraum: Januar 2016 bis voraussichtlich Ende September 2016

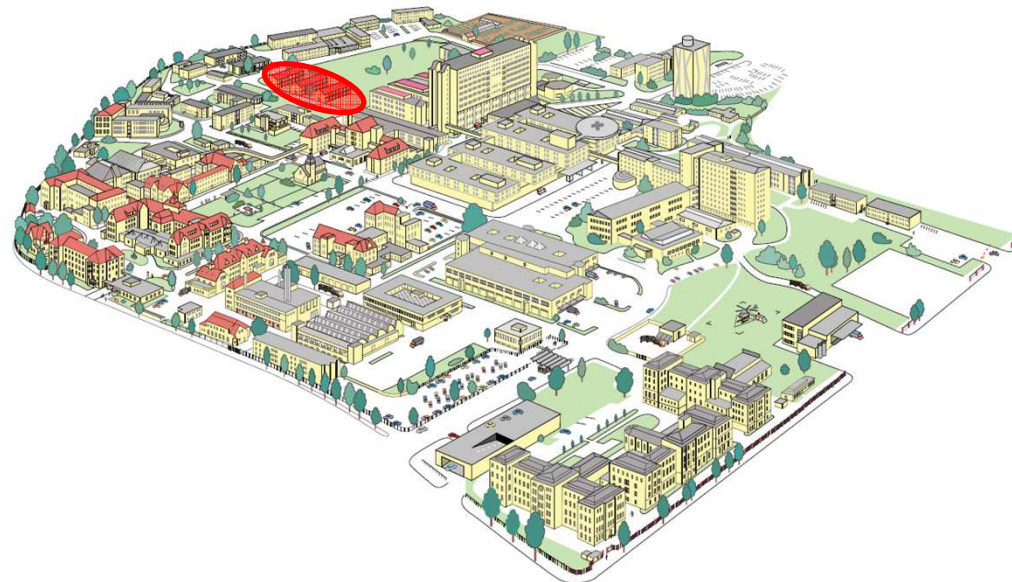
- Institut für Geschichte in der Medizin, 23.12.04 im Januar 2015

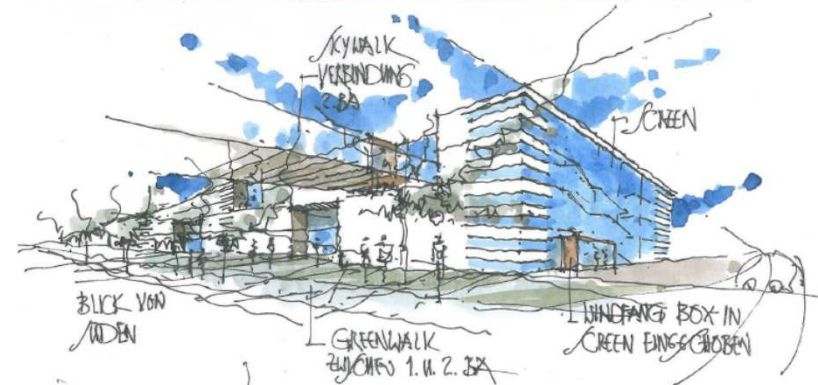
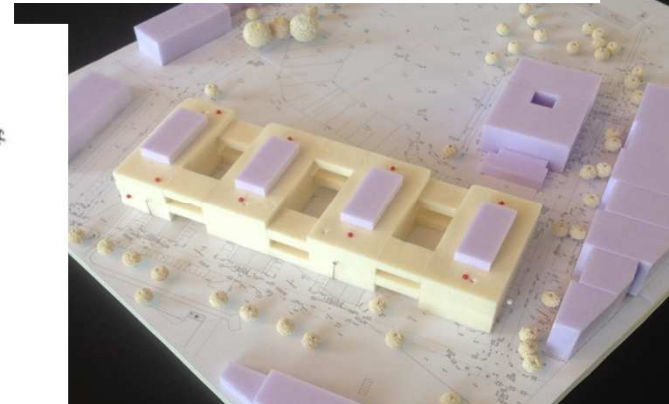
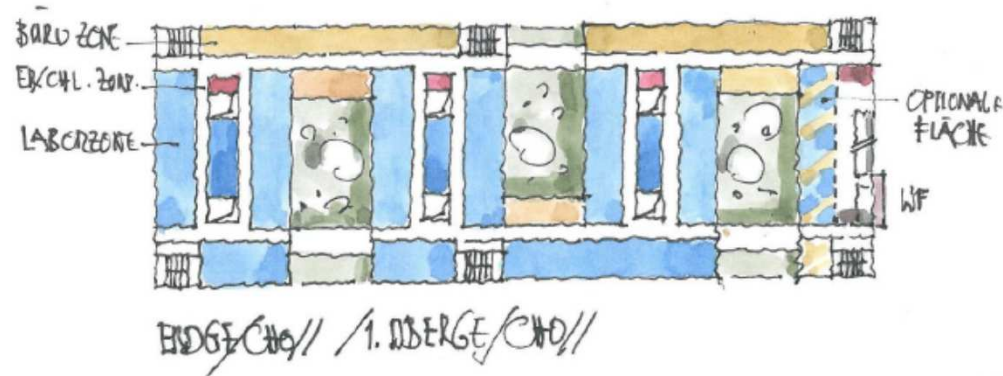
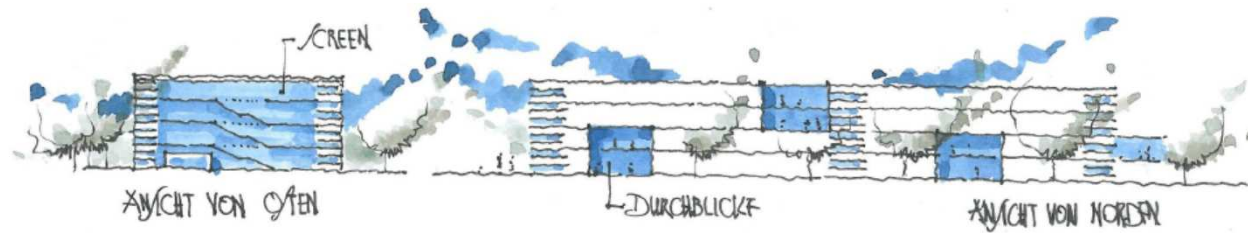
Gebäude	Etage, Raum	Proben- bezeichnung	Probenahme- Datum	Luftfeuchte (r.F. %) innen	Temperatur [°C]		Gesamt PCB [ng/m³]	PCB 118 [ng/m³]
					außen	innen		
23.12	E04, R41	-	12.08.2014	46,9	20,6	24,2	855	7
23.12	E04, R43	-	12.08.2014	46	21,0	23,4	940	8
23.12	E04, R45	-	12.08.2014	45,8	21,0	23,4	940	6

Gebäude	Etage, Raum	Proben- bezeichnung	Probenahme- Datum	Luftfeuchte (r.F. %) innen	Temperatur [°C]		Gesamt PCB [ng/m³]	PCB 118 [ng/m³]
					außen	innen		
23.12	E04, R41	23.12-E04- R41-RL-01	11.02.2015	38	7	19	79,4	< 1
23.12	E04, R43	23.12-E04- R43-RL-01	13.02.2015	36	5	19	114	1,17
23.12	E04, R45	23.12-E04- R45-RL-01	20.02.2015	34	6	20	n.b.	-
n.b.: nicht bestimmbar, < 30 ng/m³								

*) Auszug aus gutachterlicher Stellungnahme Büro Mull&Partner v. 05.03.2015

- Raum- und Funktionsprogramm liegt dem MIWF zur Genehmigung vor
- Alle Planer sind auf Basis eines VOF-Verfahrens beauftragt worden
- Verlorene Planungsleistungen im Falle eines vom MIWF geänderten RPG erfolgen zu Lasten der Planer
- Vorentwurfsplanung wurde begonnen, Kick-Off-Veranstaltung mit Nutzern ist terminiert auf 19.03.2015
- Finaler Standort des Neubaus: östlich der MNR-Klinik
- Voraussichtliche Fertigstellung des Gebäudes: Ende 2018 (best-case-scenario)





- Raum- und Funktionsprogramm liegt dem MIWF zur Genehmigung vor
- Alle Planer sind auf Basis eines VOF-Verfahrens beauftragt worden
- Verlorene Planungsleistungen im Falle eines vom MIWF geänderten RPG erfolgen zu Lasten der Planer
- Planung begonnen, derzeit Lph2, Kick-Off-Veranstaltung mit Nutzern hat stattgefunden
- Standort des Neubaus: An der Einfahrt Nord (Moorenstraße), an Stelle des ehemaligen Apothekengebäudes 17.11/17.12
- Voraussichtliche Fertigstellung des Gebäudes: Anfang 2018 (best-case-scenario)

